

Parter

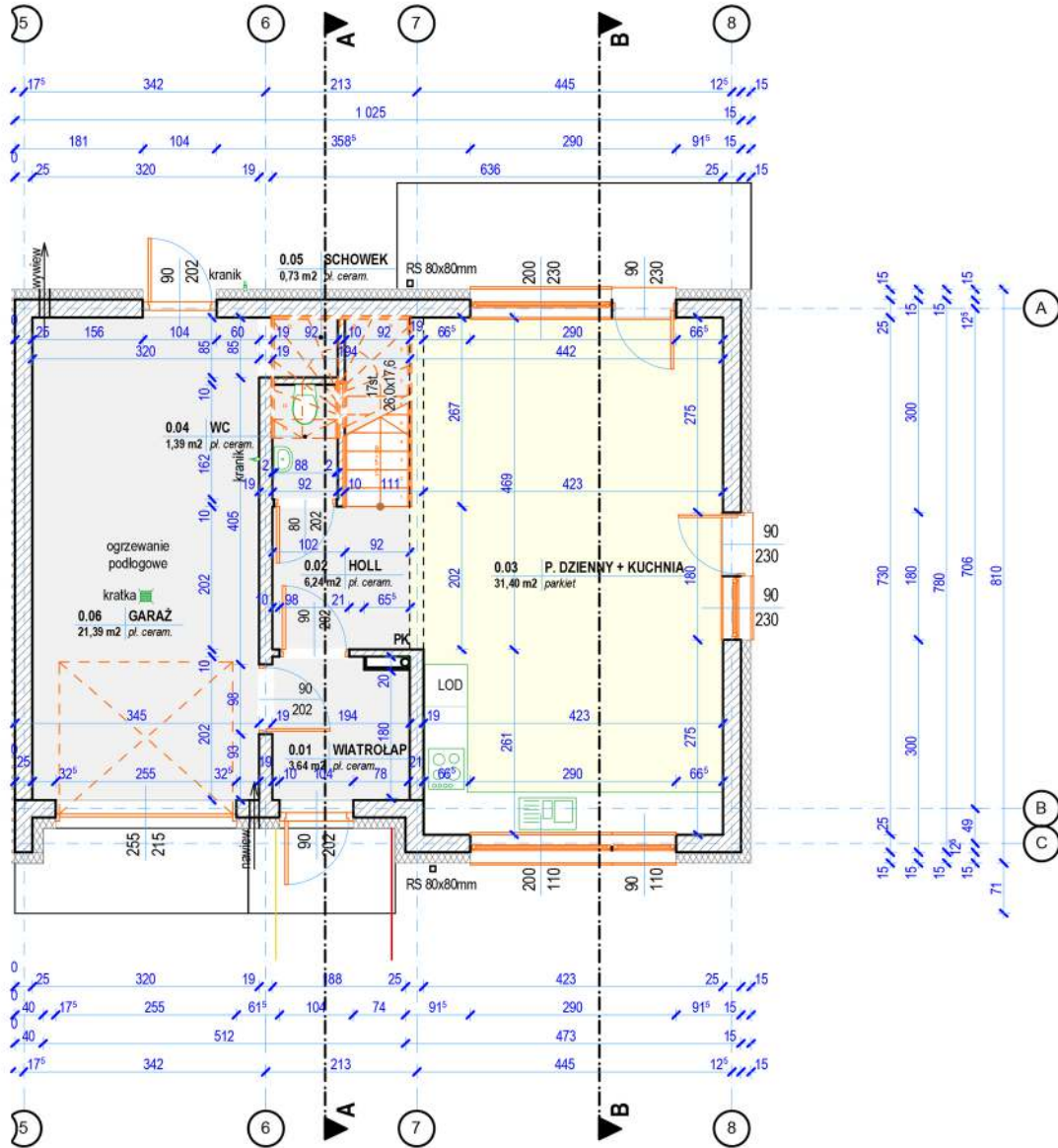
| | |
|----------------------------|----------------------|
| 1. Wiatrołap | 3.65 m ² |
| 2. Holl | 6.24 m ² |
| 3. Pokój dzienny i kuchnia | 31.4 m ² |
| 4. WC | 1.39 m ² |
| 5. Schowek | 0.73 m ² |
| 6. Garaż | 21.39 m ² |

RAZEM 64,80 m²

Poddasze

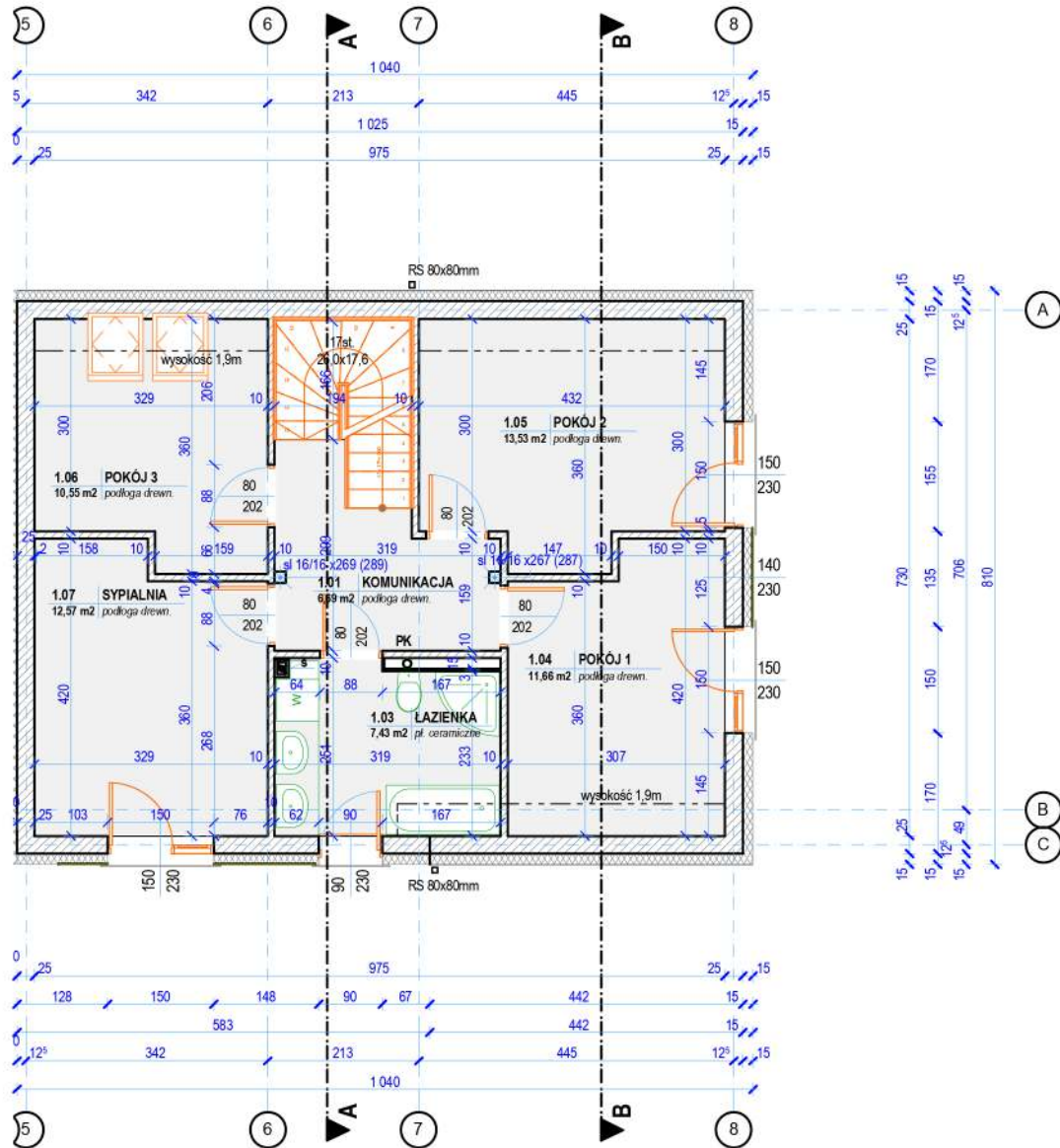
| | |
|----------------|----------------------|
| 1. Pokój 1 | 10.36 m ² |
| 2. Pokój 2 | 11.69 m ² |
| 3. Pokój 3 | 9.15 m ² |
| 4. Sypialnia | 12.57 m ² |
| 5. Łazienka | 6.81 m ² |
| 6. Komunikacja | 6.69 m ² |

RAZEM 57,27 m²



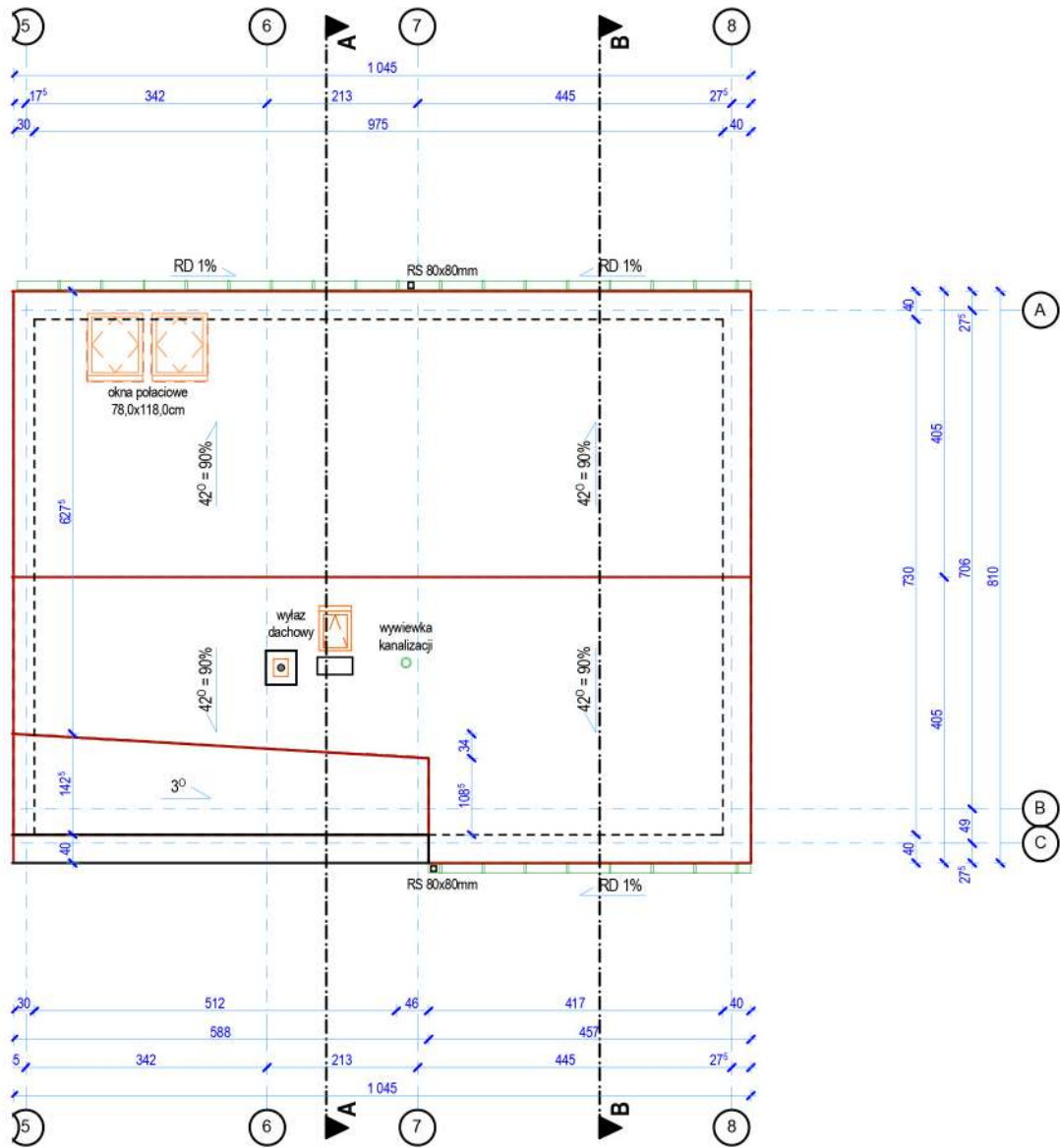
| ZESTAWIENIE POWIERZCHNI PARTERU | | | |
|---------------------------------|----------------------|-----------------------------|---------------------------|
| Nr pom. | Nazwa pomieszczenia | Pow. użyt. h>1,9m | Pow. pomoc. h<1,9m |
| 0.01 | WIATROŁAP | 3,65 | |
| 0.02 | HOLL | 6,24 | |
| 0.03 | P. DZIENNY + KUCHNIA | 31,40 | |
| 0.04 | WC | 1,39 | |
| 0.05 | SCHOWEK | 0,00 | 0,73 |
| 0.06 | GARAŻ | 21,39 | |
| | SUMA PARTER | 64,07 m² | 0,73 m² |
| | SUMA PIĘTRO | 57,46 m² | 5,16 m² |
| | SUMA PARTER + PIĘTRO | 121,53 m² | 5,89 m² |

ZGODNIE Z NORMĄ PN-ISO 9836:1997

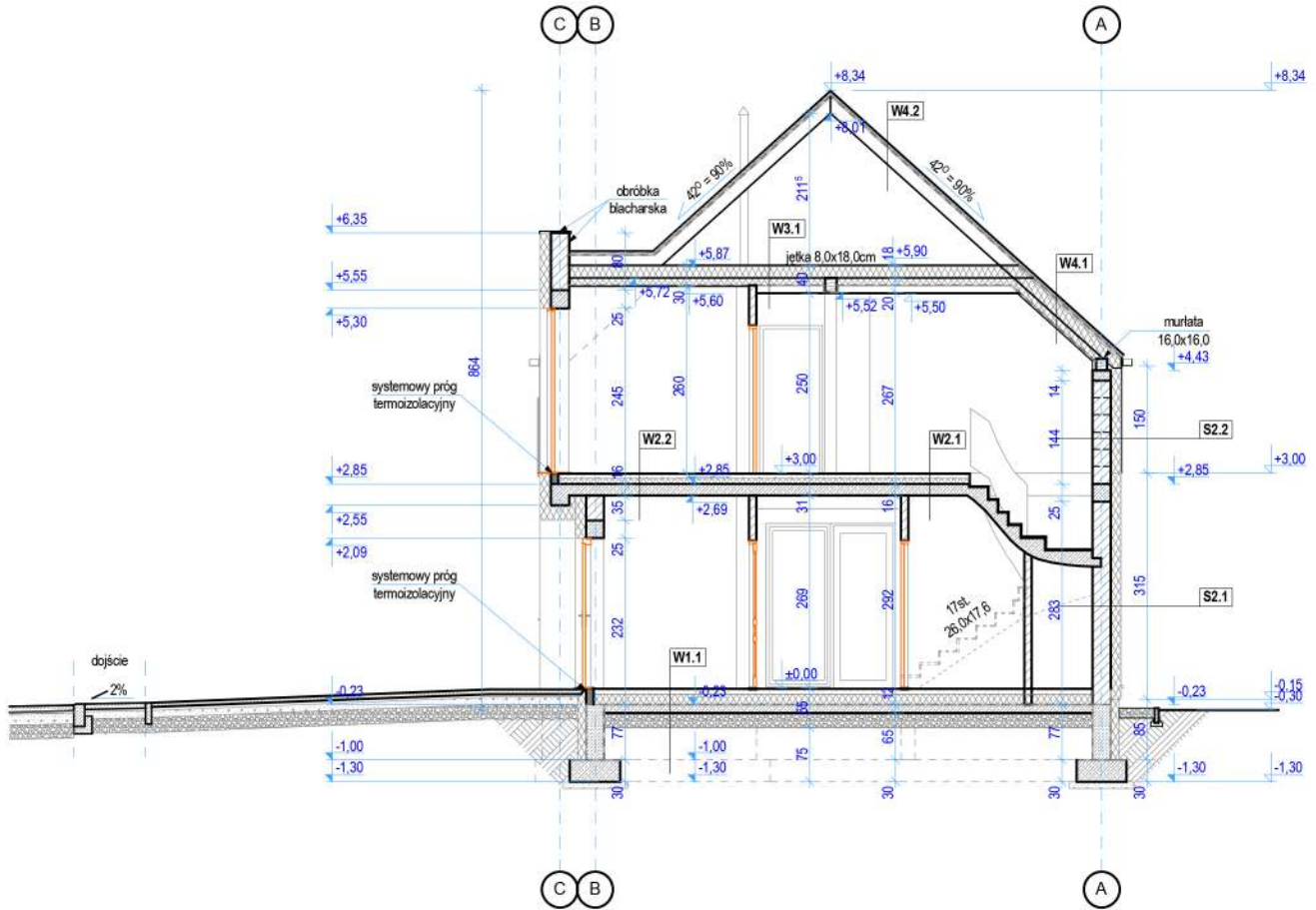


ZESTAWIENIE POWIERZCHNI PIĘTRA

| Nr pom. | Nazwa pomieszczenia | Pow. użyt. h>1,9m | Pow. pomoc. h<1,9m |
|---------|---------------------|----------------------------|---------------------------|
| 1.01 | KOMUNIKACJA | 6,69 | |
| 1.03 | ŁAZIENKA | 6,81 | 0,62 |
| 1.04 | POKÓJ 1 | 10,36 | 1,30 |
| 1.05 | POKÓJ 2 | 11,69 | 1,84 |
| 1.06 | POKÓJ 3 | 9,15 | 1,40 |
| 1.07 | SYPIALNIA | 12,57 | |
| | | 57,46 m² | 5,16 m² |



POWIERZCHNIA DACHU DOM 106,0m²
NA JEDEN SEGMENT



W1.1 - POD. NA GRUNCIE

| | |
|---|---------|
| podłoga drewniana | 2,0 cm |
| jastrych cementowy | 6,0 cm |
| folia ekranowa pod ogrzewanie podłogowe | |
| styropian twardy $\lambda=0,040$ | 15,0 cm |
| izolacja folia przeciwwilgociowa | |
| plyta betonowa | 12,0 cm |
| podbudowa z klinca 8/16 | 30,0 cm |
| Suma | 65,0 cm |

U - 0,22 W/m²K

W2.1 - STROP - POKOJE, PRZEDPOKÓJ

| | |
|---|---------|
| podłoga drewniana (panele) | 2,0 cm |
| jastrych cementowy | 6,0 cm |
| folia ekranowa pod ogrzewanie podłogowe | |
| styropian twardy | 7,0 cm |
| plyta żelbetowa | 16,0 cm |
| Suma | 31,0 cm |

W2.2 - STROP - ŁAZIENKA

| | |
|---|---------|
| plytki ceramiczne | 2,0 cm |
| izolacja p/w - folia w płynie | |
| jastrych cementowy | 6,0 cm |
| folia ekranowa pod ogrzewanie podłogowe | |
| styropian twardy | 7,0 cm |
| plyta żelbetowa | 16,0 cm |
| Suma | 31,0 cm |

W3.1 - STROP NAD PADDASZEM

| | |
|------------------------------------|---------|
| plyta OSB | 1,8 cm |
| jętki | 18,0 cm |
| welna min. między jętkami gr. 15cm | 15,0 cm |
| ruszt stalowy | 15,0 cm |
| welna min. w gr. rusztu 15cm | |
| parozizolacja | |
| plyty G-KF 1x | 1,3 cm |
| Suma | 51,1 cm |

W4.1 - DACH

| | |
|--|---------|
| blacha płaska REGAMET Novo Panel 48 | 0,5 cm |
| łata drewniana co max 25cm | 5,0 cm |
| kontriaty - szczelina wentylacyjna | 5,0 cm |
| membrana wysokoparoprzepuszczalna | |
| krokwie | 18,0 cm |
| welna min. między krokiewiami gr. 15cm $\lambda=0,036$ | 15,0 cm |
| ruszt wsporczy stalowy | 10,0 cm |
| welna min. w gr. rusztu 10cm $\lambda=0,036$ | |
| parozizolacja | |
| plyty G-KF 1x | 1,3 cm |
| Suma | 54,8 cm |

U - 0,15 W/m²K

W4.2 - DACH

| | |
|-------------------------------------|---------|
| blacha płaska REGAMET Novo Panel 48 | 0,5 cm |
| łata drewniana co max 25cm | 5,0 cm |
| kontriaty - szczelina wentylacyjna | 5,0 cm |
| membrana wysokoparoprzepuszczalna | |
| krokwie | 18,0 cm |
| Suma | 28,5 cm |

S2.1 - ŚCIANA ZEWNĘTRZNA TYNK

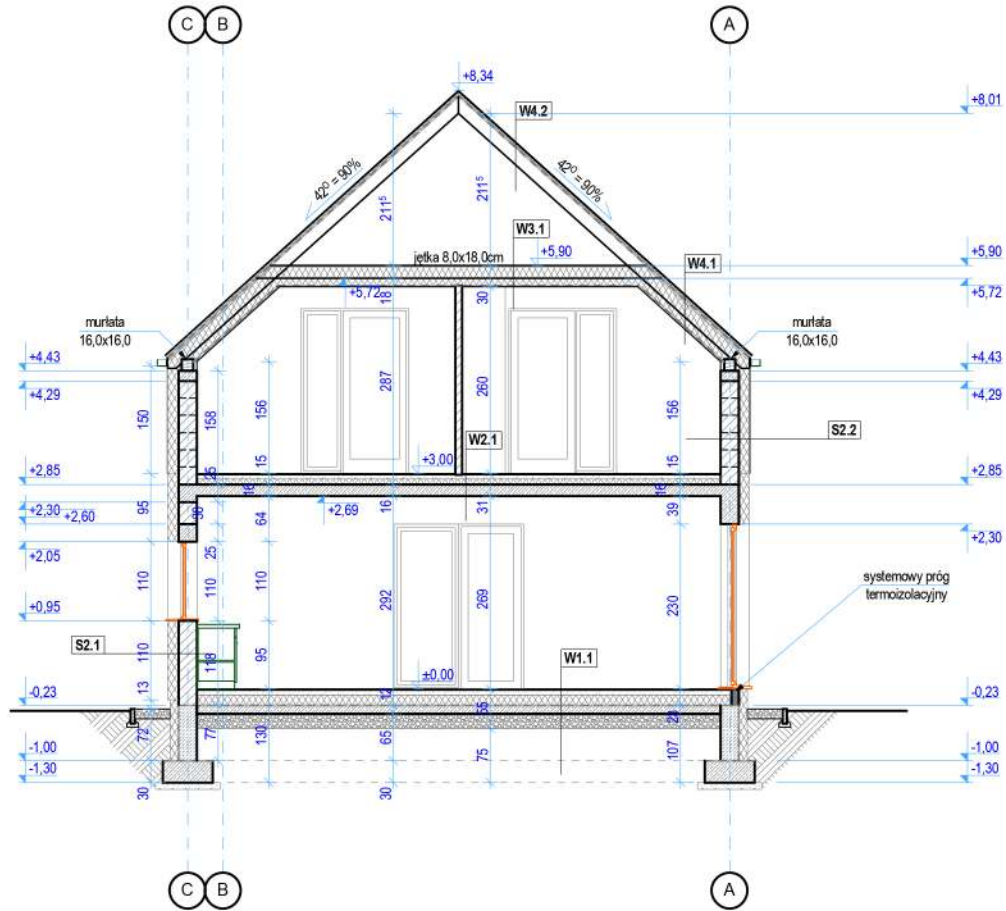
| | |
|-----------------------------------|---------|
| tyłek gipsowy | |
| puszak ceramiczny 25 P+W | 25,0 cm |
| styropian $\lambda=0,036$ | 15,0 cm |
| tyłek silikonowy barwiony w masie | |
| Suma | 40,0 cm |

U - 0,20 W/m²K

S2.2 - ŚCIANA ZEWNĘTRZNA BLACHA

| | |
|--|---------|
| tyłek gipsowy | |
| puszak ceramiczny 25 P+W | 25,0 cm |
| łaty drewniane 6x12 co 50cm | |
| styropian 12cm pomiędzy łatami $\lambda=0,036$ | 12,0 cm |
| styropian 3cm $\lambda=0,036$ | 3,0 cm |
| deskowanie plyta OSB 12mm | 1,2 cm |
| membrana wodoodporna | |
| blacha płaska REGAMET Novo Panel 48 | |
| Suma | 41,2 cm |

U - 0,20 W/m²K



W1.1 - POD. NA GRUNCIE

| | |
|---|---------|
| podłoga drewniana | 2,0 cm |
| jastrych cementowy | 6,0 cm |
| folia ekranowa pod ogrzewanie podłogowe | |
| styropian twardy $\lambda=0,040$ | 15,0 cm |
| izolacja folia przeciwwilgociowa | |
| plyta betonowa | 12,0 cm |
| podbudowa z klinca 8/16 | 30,0 cm |
| Suma | 65,0 cm |

U - 0,22 W/m²K

W2.1 - STROP - POKOJE, PRZEDPOKÓJ

| | |
|---|---------|
| podłoga drewniana (panele) | 2,0 cm |
| jastrych cementowy | 6,0 cm |
| folia ekranowa pod ogrzewanie podłogowe | |
| styropian twardy | 7,0 cm |
| plyta żelbetowa | 16,0 cm |
| Suma | 31,0 cm |

W2.2 - STROP - ŁAZIENKA

| | |
|---|---------|
| plytki ceramiczne | 2,0 cm |
| izolacja p/w - folia w płynie | |
| jastrych cementowy | 6,0 cm |
| folia ekranowa pod ogrzewanie podłogowe | |
| styropian twardy | 7,0 cm |
| plyta żelbetowa | 16,0 cm |
| Suma | 31,0 cm |

W3.1 - STROP NAD PADDASZEM

| | |
|------------------------------------|---------|
| plyta OSB | 1,8 cm |
| jętki | 18,0 cm |
| welna min. między jętkami gr. 15cm | 15,0 cm |
| ruszt stalowy | 15,0 cm |
| welna min. w gr. rusztu 15cm | |
| parooizolacja | |
| plyty G-KF 1x | 1,3 cm |
| Suma | 51,1 cm |

W4.1 - DACH

| | |
|--|---------|
| blacha płaska REGAMET Novo Panel 48 | 0,5 cm |
| łata drewniana co max 25cm | 5,0 cm |
| kontriaty - szczelina wentylacyjna | 5,0 cm |
| membrana wysokoparoprzepuszczalna | |
| krokwie | 18,0 cm |
| welna min. między krokiewiami gr. 15cm $\lambda=0,036$ | 15,0 cm |
| ruszt wsporczy stalowy | 10,0 cm |
| welna min. w gr. rusztu 10cm $\lambda=0,036$ | |
| parooizolacja | |
| plyty G-KF 1x | 1,3 cm |
| Suma | 54,8 cm |

U - 0,15 W/m²K

W4.2 - DACH

| | |
|-------------------------------------|---------|
| blacha płaska REGAMET Novo Panel 48 | 0,5 cm |
| łata drewniana co max 25cm | 5,0 cm |
| kontriaty - szczelina wentylacyjna | 5,0 cm |
| membrana wysokoparoprzepuszczalna | |
| krokwie | 18,0 cm |
| Suma | 28,5 cm |

S2.1 - ŚCIANA ZEWNĘTRZNA TYNK

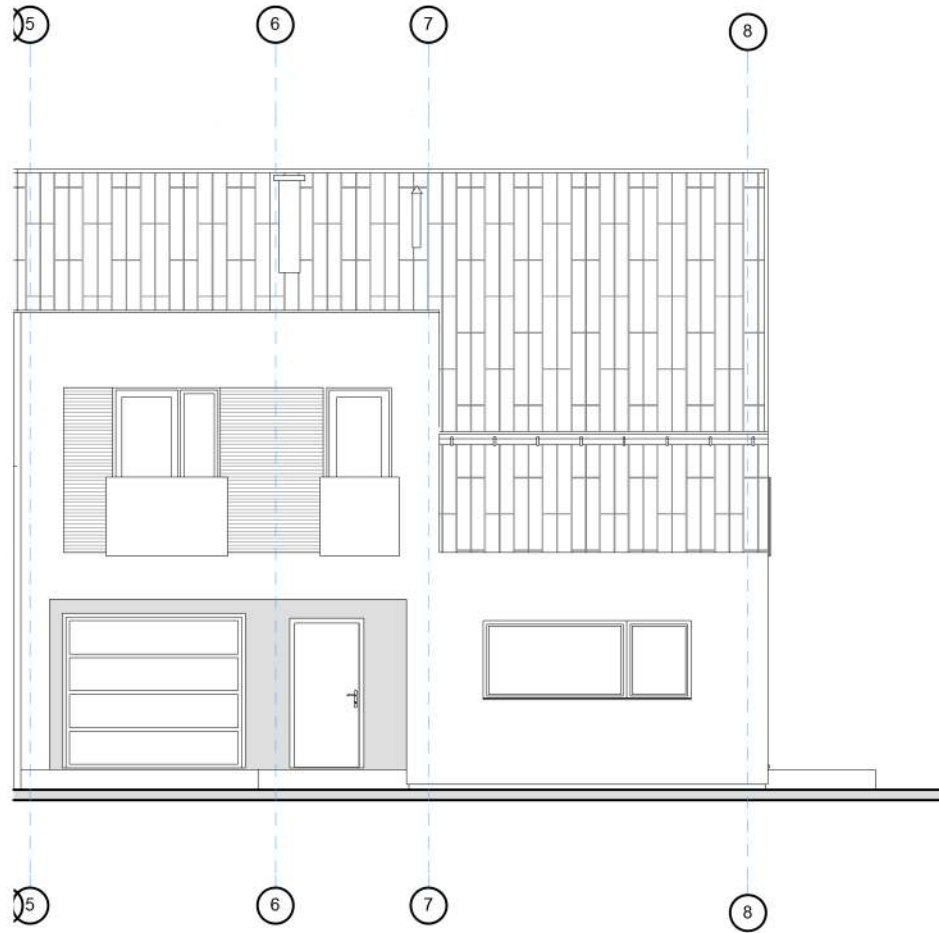
| | |
|-----------------------------------|---------|
| tynek gipsowy | |
| puszak ceramiczny 25 P+W | 25,0 cm |
| styropian $\lambda=0,036$ | 15,0 cm |
| tynek silikonowy barwiony w masie | |
| Suma | 40,0 cm |

U - 0,20 W/m²K

S2.2 - ŚCIANA ZEWNĘTRZNA BLACHA

| | |
|--|---------|
| tynek gipsowy | |
| puszak ceramiczny 25 P+W | 25,0 cm |
| łaty drewniane 6x12 co 50cm | |
| styropian 12cm pomiędzy łatami $\lambda=0,036$ | 12,0 cm |
| styropian 3cm $\lambda=0,036$ | 3,0 cm |
| deskowanie plyta OSB 12mm | 1,2 cm |
| membrana wodoodporna | |
| blacha płaska REGAMET Novo Panel 48 | |
| Suma | 41,2 cm |

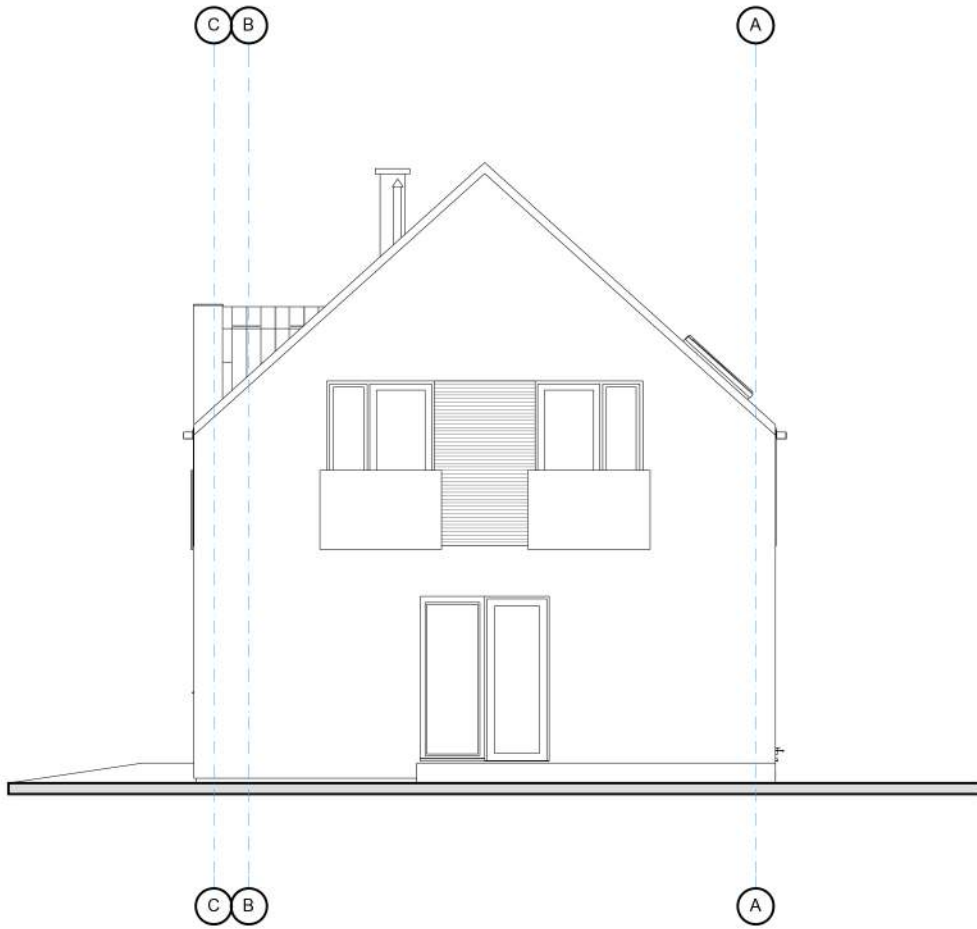
U - 0,20 W/m²K



ELEWACJA POŁUDNIOWO-ZACHODNIA



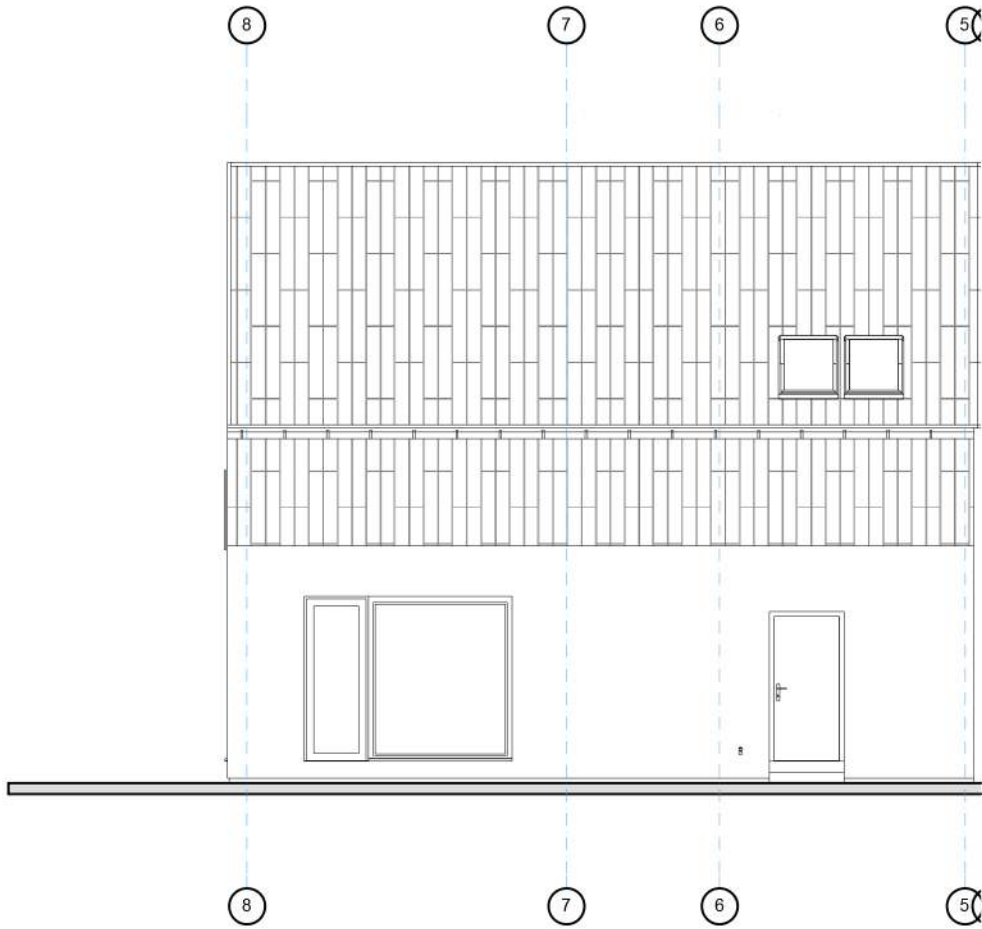
SŁOMNIKI
HARMONIUM



ELEWACJA POŁUDNIOWO-WSCHODNIA



SŁOMNIKI
HARMONIUM



ELEWACJA PÓLNOCNO-WSCHODNIA